

Service des Sports



Sorbonne Université Faculté des Lettres



Nicolas Juillet
Directeur



2024-25



Le service des sports à la faculté de lettres, c'est :

- + de 3500 étudiantes et étudiants / semestre
- + de 200 cours proposés / semaine
- + de 70 activités sportives différentes

- Sports individuels
- Sports collectifs
- Sports de raquette
- Sports de combat
- Danses
- Activités en pleine nature
- Activités de la forme et du bien être

Des stages variés

Pour toutes et tous

En fonction de votre niveau débutant intermédiaire expert
Sports adaptés (handisport, Sport santé,...).

Sur différents créneaux dans la journée

Dans différents sites :

Campus Clignancourt, Campus Jussieu, CSU jean Sarrailh, Cité Universitaire etc...





Choisir sa pratique :

Différentes modalités de pratiques selon vos objectifs et vous pouvez même les combiner !!

- Sport en UE
- Sport en Loisir
- Sport à la Carte
- Sport Santé
- Sport en Compétition

Profitez-en, c'est gratuit !!

Le sport en UE

« J'intègre le sport dans mon cursus universitaire et j'obtiens une note en fin de semestre »

Le sport en loisir

« Non obligatoire, non noté, pour le plaisir et pour me sentir bien »

Le sport à la carte

« Encadré à la pause dej' ou en autonomie le soir, c'est à la demande ! »

Le sport santé

*« Je fais le test et je contacte la cellule d'écoute pour une reprise en douceur.
Objectif : bien dans mon corps, bien dans ma tête, bien avec les autres »*

BIEN DANS MON CORPS, BIEN DANS MA TÊTE, BIEN AVEC LES AUTRES

Du sport... et plus encore !





Administration et modalités d'inscription



Les inscriptions se font par semestre, en ligne uniquement sur :
<https://activites.sorbonne-universite.fr>

Il convient de se munir de sa carte étudiante.

Adresses secrétariats

Clignancourt

📍 2, rue Francis de Croisset 75018 Paris / Bureau E18 (niveau -1)

☎ 01 53 09 57 53

Champollion

📍 18, rue de la Sorbonne 75005 Paris. Rdc gauche

☎ 01 40 46 27 23 / 47 48

✉ lettres-sports@sorbonne-universite.fr



L'association sportive

- ∞ compétitions universitaires le jeudi après-midi.
- ∞ stages sportifs.

Modalités d'inscription :

- ∞ Être étudiant de la faculté des Lettres.
- ∞ Adhésion **de 1 €** pour tous les compétiteurs, certaines activités sont soumises à une cotisation supplémentaire.
- ∞ Remplir un **dossier d'inscription** à retirer auprès de son professeur d'EPS ou au secrétariat du service des sports.



Plus d'informations
en flashant le QR code.



**SORBONNE
UNIVERSITÉ
LETTRES**

Compétitions encadrées par 1 professeur du Service des Sports



Badminton, Basket-Ball, Boxe, Danse, Escalade, Escrime, Football, Futsal, Natation, Rugby, Tennis, Tennis de Table, Padel, Volley-Ball.

Compétitions en autonomie (inscription et participation aux compétition en autonomie, aide / soutien à la compétition par l'ASSUL).

Activités Gymniques, Athlétisme, Aviron, Cheerleaders, Course d'orientation, Échecs, Équitation, Football Américain, Golf, Haltérophilie – Muscu, Handball, Judo, Karaté, Karting, Lutte, Sambo Sportif, Squash, Taewondo, Tir, Tir à l'arc, Triathlon, Ultimate, Water-Polo.



sorbonne-assul@gmail.com



assulsorbonne_u



Plus d'informations
en flashant le QR code.

Sport de Haut niveau et de bon niveau

SHN
EN
ROUTE
VERS LES
JO 2024



Si vous êtes Sportif de Haut Niveau (inscrit sur les listes ministérielles des SHN) ou de bon niveau SBN, le service des sports a la volonté d'accueillir et de faciliter votre intégration et le déroulement de vos études grâce à un suivi individualisé.

AMÉNAGEMENTS POSSIBLES

En relation avec l'UFR concernée, des aménagements peuvent être proposés au niveau de la scolarité : emploi du temps, choix des groupes de TD, dates et modalités d'examens...

Contact : rachid.hallaf@sorbonne-universite.fr



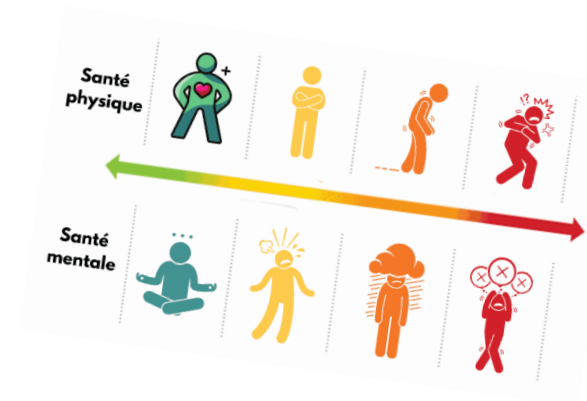
LE SPORT SANTE

Activités sportives adaptées pour

Être bien dans son corps

Être bien dans sa tête

Être bien avec les autres



Test du niveau d'activité physique

Campus Clignancourt

du 9 au 13 septembre



lettres-sportsante@sorbonne-universite.fr

Résumé / à retenir

VILLAGE SPORT / TESTS CONDITION PHYSIQUE: Du 09 au 13 septembre

Date de début d'inscription au sport :

14 septembre 2024 à 7h pour les UE

16 septembre 2024 à 14h pour les loisirs

Les inscriptions se font par semestre, en ligne uniquement sur :

 <https://activites.sorbonne-universite.fr>

Date de début des cours : Lundi 16 septembre 2024


Clôture des inscriptions en UE : 29 septembre 2024

Mail administration service des sports :

 lettres-sports@sorbonne-universite.fr

Planning des activités sportives 2024-25 : En bas de la page internet

Association Sportive :

 sorbonne-assul@gmail.com

 [assulsorbonne_u](https://www.instagram.com/assulsorbonne_u)

Sportifs de haut niveau :

Rachid.hallaf@sorbonne-universite.fr

